

REPORTE DE OBRAS  
ROBADAS DE LA  
GALERÍA BERNHEIM,  
2014

Weil Art  
Sr. Carlos Weil, Panamá

Las obras que aparecen a continuación fueron reportadas como robadas por el Sr. Carlos Weil de la Galería Bernheim de Panamá con la cual Pedro Pablo Oliva estableció convenios de trabajo durante la década de los 90.

Este robo fue denunciado por el Sr. Weil a las autoridades y organizaciones internacionales encargadas del tráfico de obras de arte.

El Sr. Weil agradece cualquier información sobre las piezas que ayude a esclarecer este crimen.

Algunas de las imágenes que aparecen a continuación no tiene una óptima calidad, pero sirven de referencia para identificarlas

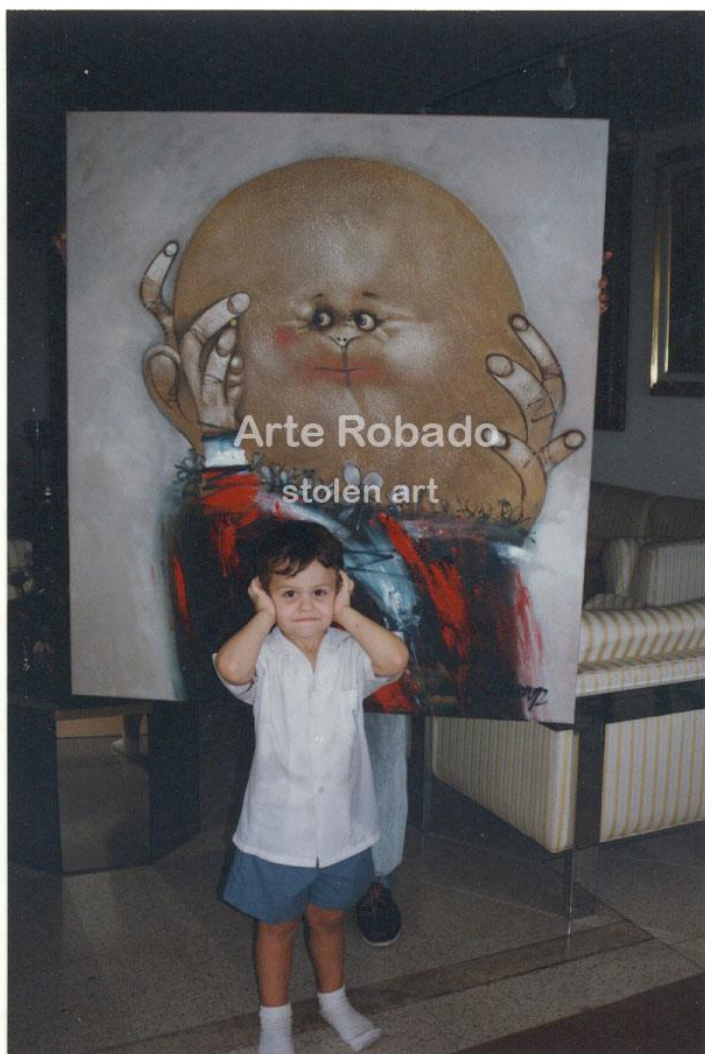
Ud. puede brindar información a través de los contactos del Sr. Carlos Weil (Weil Art, Panamá):

**[www.weilgallery.com](http://www.weilgallery.com)**

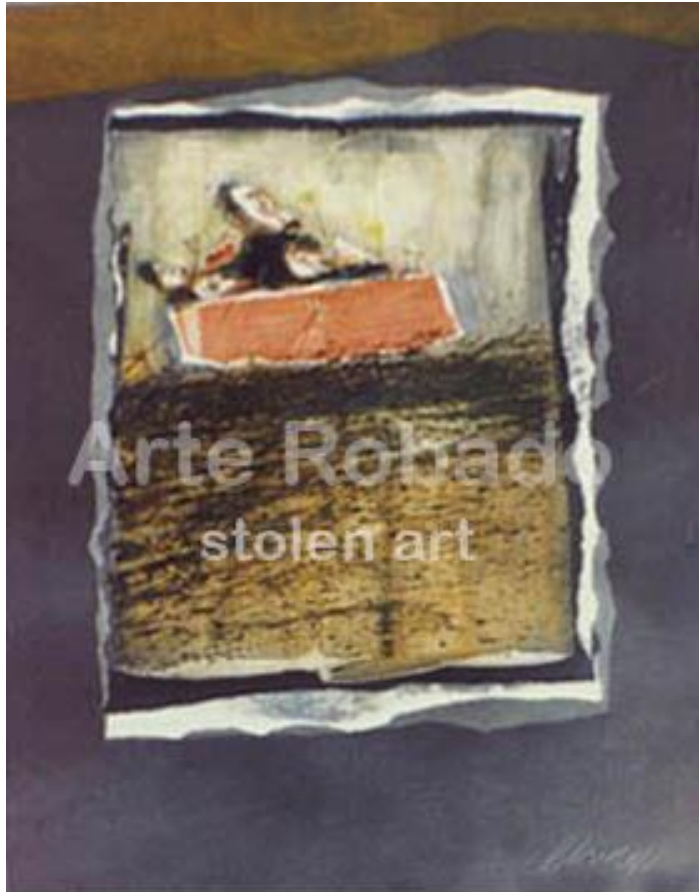




<b>REF</b>	643-A
<b>AUTOR</b>	PEDRO PABLO OLIVA
<b>TITULO</b>	ESPAÑOLES ATACANDO A UNA MULATA
<b>PAIS</b>	CUBA
<b>AÑO</b>	1993
<b>TECNICA</b>	OLEO / TELA
<b>TAMAÑO</b>	160.0 X 210.0 CMS
<b>BG - COD</b>	LMRM
<b>UBICACION</b>	CP CASA



<b>CODIGO</b>	661
<b>ARTISTA</b>	PEDRO PABLO OLIVA
<b>PAIS</b>	CUBA
<b>TITULO</b>	NIÑO CON GRANO DE MAIZ (DAVID WEIL)-28 SEPT 92
<b>TECNICA</b>	MIXTA /TELA
<b>DIMENSIONES</b>	46 3/4 X 41 3/16"
<b>AÑO</b>	1992



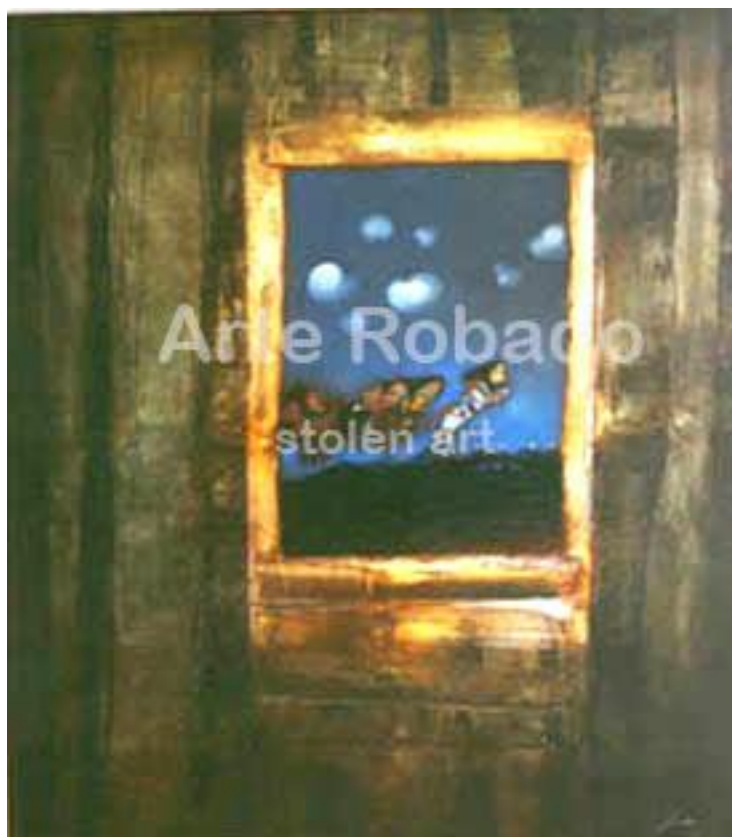
<b>REF</b>	110-B
<b>AUTOR</b>	PEDRO PABLO OLIVA
	LIBRETA DE
<b>TITULO</b>	RACIONAMIENTO
<b>PAIS</b>	CUBA
<b>AÑO</b>	1991
<b>TECNICA</b>	MIXTA / CARTULINA
<b>TAMAÑO</b>	100.3 X 70.2 CMS
<b>BG - COD</b>	DE
<b>UBICACION</b>	CP GALERIA



<b>REF</b>	233-B
<b>AUTOR</b>	PEDRO PABLO OLIVA HIJO , TRISTE OFICIO DE
<b>TITULO</b>	HACEDOR DIARIO
<b>PAIS</b>	CUBA
<b>AÑO</b>	1989
<b>TECNICA</b>	MIXTA / CARTULINA
<b>TAMAÑO</b>	76,2 X101,6



<b>REF</b>	148
<b>AUTOR</b>	PEDRO PABLO OLIVA
<b>TITULO</b>	
<b>PAIS</b>	CUBA
<b>AÑO</b>	
<b>TECNICA</b>	



**REF** 377

**AUTOR** PEDRO PABLO OLIVA

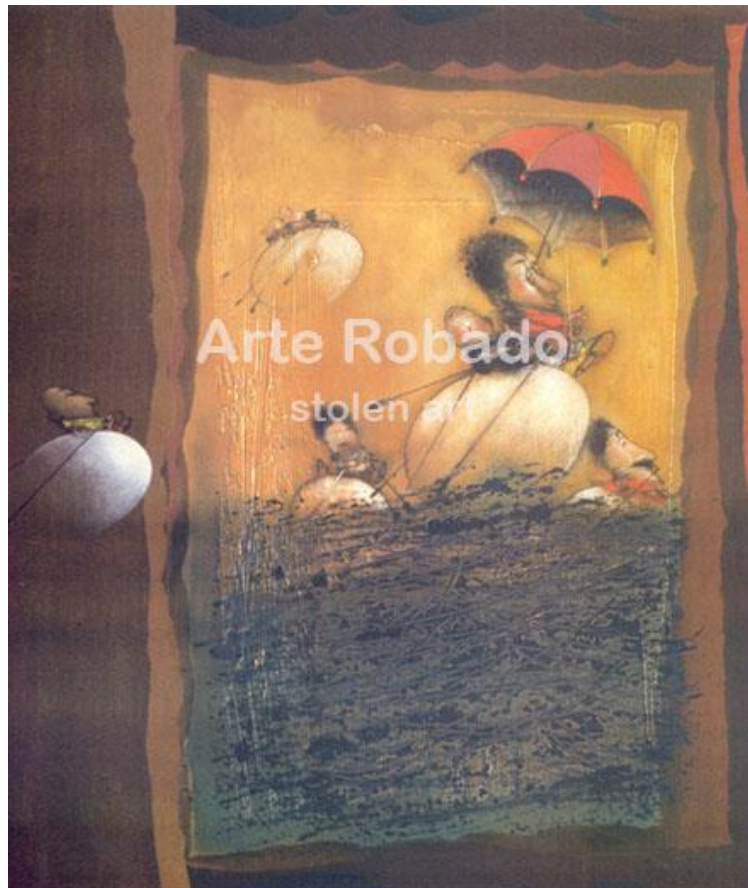
**TITULO** NAVEGANTES ESPIRITUALES

**PAIS** CUBA

**AÑO** 1992

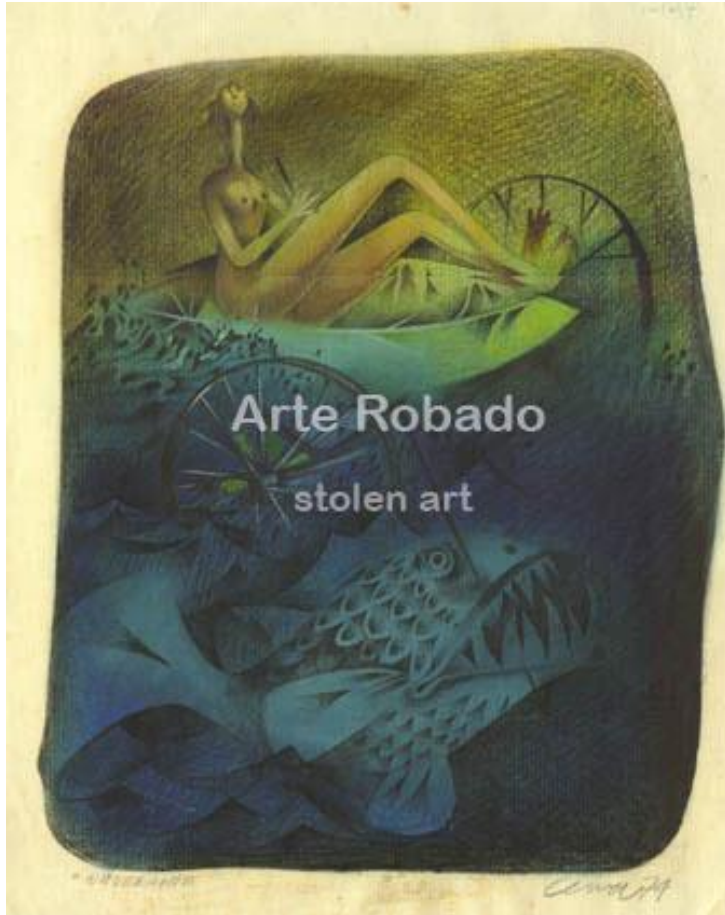
**TECNICA** OLEO / TELA

**TAMAÑO** 142,9 X 127,6 CM

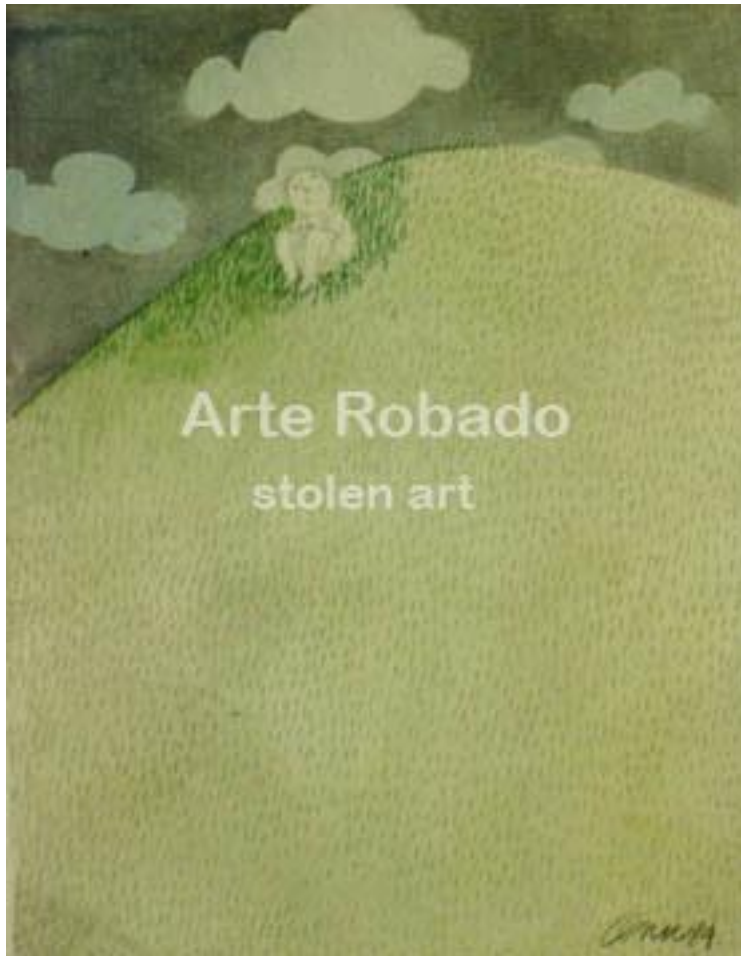


<b>REF</b>	498
<b>AUTOR</b>	PEDRO PABLO OLIVA
<b>TITULO</b>	NAVEGANTE CON PARAGUAS ROJO
<b>PAIS</b>	CUBA
<b>AÑO</b>	1991
<b>TECNICA</b>	OLEO / TELA
<b>TAMAÑO</b>	120.7 X 111.1 CMS
<b>BG - COD</b>	RAEM
<b>UBICACION</b>	CP GALERIA

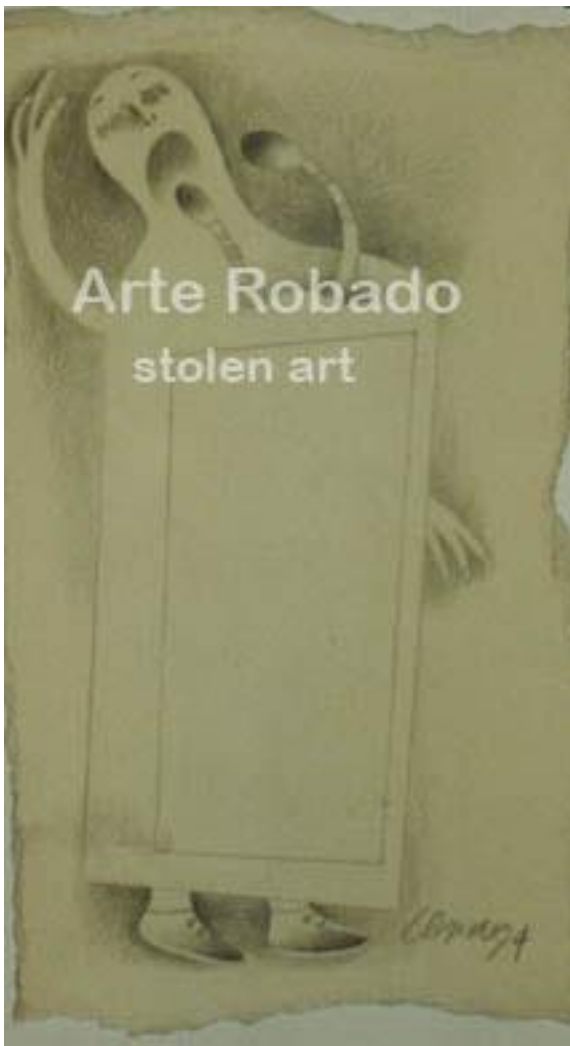




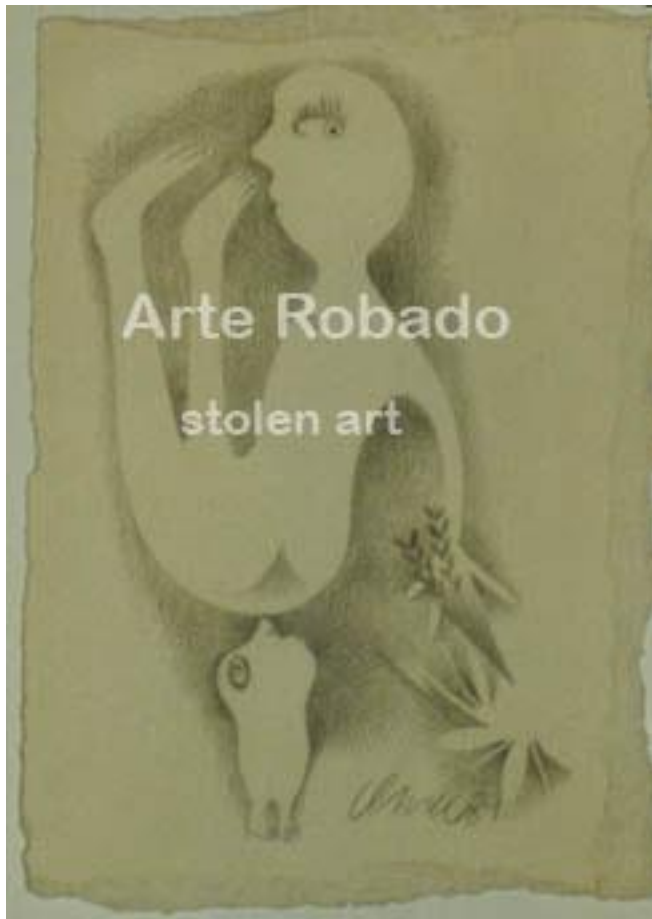
<b>REF</b>	502 A-P
<b>AUTOR</b>	PEDRO PABLO OLIVA
<b>TITULO</b>	NAVEGANTE
<b>PAIS</b>	CUBA
<b>AÑO</b>	1974
<b>TECNICA</b>	
<b>TAMAÑO</b>	



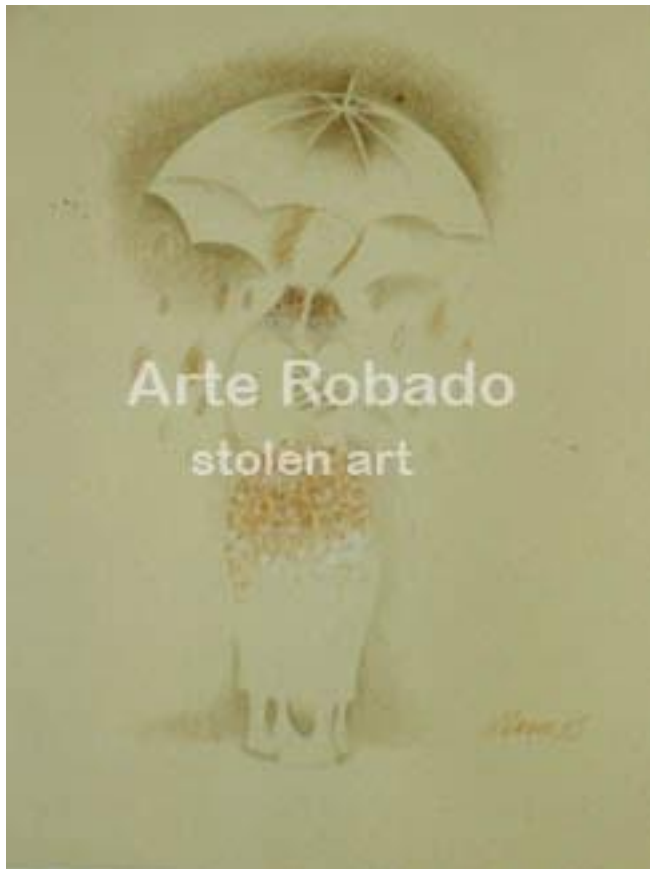
<b>REF</b>	596
<b>AUTOR</b>	PEDRO PABLO OLIVA
<b>TITULO</b>	
<b>PAIS</b>	CUBA
<b>AÑO</b>	
<b>TECNICA</b>	
<b>TAMAÑO</b>	



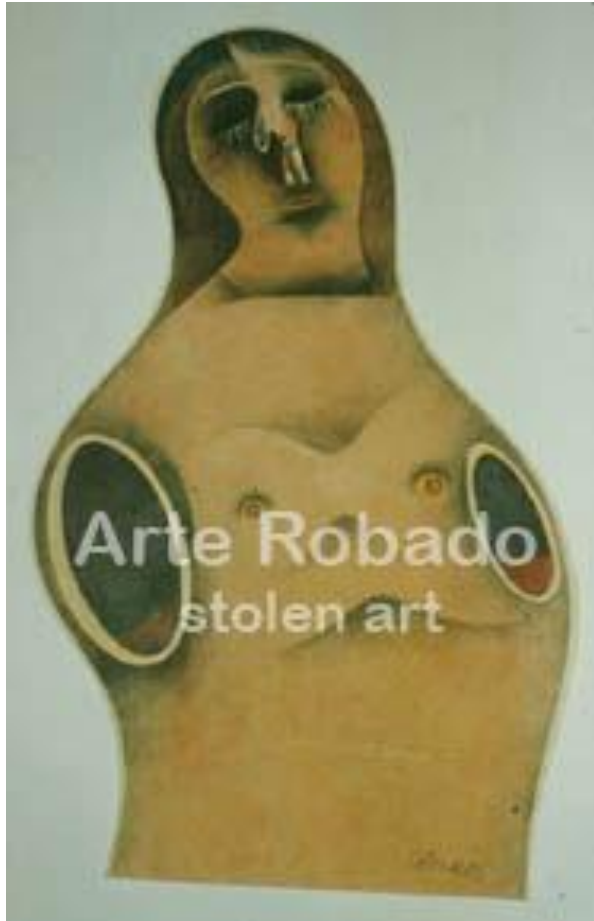
<b>REF</b>	571
<b>AUTOR</b>	PEDRO PABLO OLIVA
<b>TITULO</b>	
<b>PAIS</b>	CUBA
<b>AÑO</b>	
<b>TECNICA</b>	
<b>TAMAÑO</b>	



<b>REF</b>	573
<b>AUTOR</b>	PEDRO PABLO OLIVA
<b>TITULO</b>	
<b>PAIS</b>	CUBA
<b>AÑO</b>	
<b>TECNICA</b>	
<b>TAMAÑO</b>	



<b>REF</b>	589
<b>AUTOR</b>	PEDRO PABLO OLIVA
<b>TITULO</b>	
<b>PAIS</b>	CUBA
<b>AÑO</b>	
<b>TECNICA</b>	
<b>TAMAÑO</b>	



<b>REF</b>	598
<b>AUTOR</b>	PEDRO PABLO OLIVA
<b>TITULO</b>	
<b>PAIS</b>	CUBA
<b>AÑO</b>	
<b>TECNICA</b>	MIXTA/CARTULINA
<b>TAMAÑO</b>	



<b>REF</b>	644-B
<b>AUTOR</b>	PEDRO PABLO OLIVA
<b>TITULO</b>	SERIE DE LOS DORMIDOS
<b>PAIS</b>	CUBA
<b>AÑO</b>	1984
<b>TECNICA</b>	MIXTA /CARTULINA
<b>TAMAÑO</b>	73,7 X 101,3 CM
<b>BG - COD</b>	
<b>UBICACION</b>	



<b>REF</b>	111-C
<b>AUTOR</b>	PEDRO PABLO OLIVA
<b>TITULO</b>	SERIE NAVEGANTES # 2
<b>PAIS</b>	CUBA
<b>AÑO</b>	1991
<b>TECNICA</b>	MIXTA / CARTULINA
<b>TAMAÑO</b>	100.3 X 70.2 CMS
<b>BG - COD</b>	DE
<b>UBICACION</b>	CP GALERIA